



PARLIAMO INSIEME DI CLL
09-10 MAGGIO 2025 - SIENA



4^A EDIZIONE

PROGRAMMA

I MODULO 9 Maggio 2025

- 12.00 - 12.30 Lunch di Benvenuto
12.30 - 13.30 Registrazione dei partecipanti
13.30 - 13.45 Benvenuto ed introduzione alla giornata
Francesca Romana Mauro

I partecipanti (Tutors e Membri del Gruppo di Lavoro) si riuniranno in gruppi di lavoro sulla guida di 'facilitatori' per identificare alcune problematiche del management terapeutico dei pazienti con CLL trattati con BCL2i e/o BTKi

- 13.45 - 14.30 **Suddivisione e lavori a piccoli gruppi su:**
1° Linea - Dalle Linee Guida alla real-life: focus sulla terapia della paziente giovane/fit. Quale e quanto giovane/ fit?
Introducono i Tutors: Luca Laurenti, Alessandro Gozzetti, Sara Pepe
Discussant: Ilaria Angeletti, Monica Bocchia, Enrico Capochiani, Andrea Carpaneto, Sara Ciofini, Esmeralda Conte, Maria Ilaria Del Principe, Paolo Falcucci, Piero Galieni, Sara Galimberti, Andrea Galitzia, Diana Giannarelli, Flora Gigli, Alessandro Gozzetti, Adalberto Ibatici, Idanna Innocenti, Alessandro Isidori, Roberta Laureana, Luca Laurenti, Mariano Lucignano, Giacomo Maestrini, Luigi Malandrucolo, Francesca Romana Mauro, Giorgio Minotti, Roberta Murru, Massimiliano Palombi, Sara Pepe, Barbara Pocali, Massimiliano Postorino, Livio Pupo, Azzurra Anna Romeo, Alessandro Sanna, Luana Schiattone, Ilaria Scortechini, Paolo Sportoletti, Anna Tamburini, Federico Vozella

- 14.30 - 15.15 **Suddivisione e lavori a piccoli gruppi su:**
1° Linea - Dalle Linee Guida alla real-life: focus sulla terapia del paziente anziano/unfit. Quale e quanto anziano/unfit?
Introducono i Tutors: Alessandro Sanna, Francesca Romana Mauro
Discussant: Ilaria Angeletti, Monica Bocchia, Enrico Capochiani, Andrea Carpaneto, Sara Ciofini, Esmeralda Conte, Maria Ilaria Del Principe, Paolo Falcucci, Piero Galieni, Sara Galimberti, Andrea Galitzia, Diana Giannarelli, Flora Gigli, Alessandro Gozzetti, Adalberto Ibatici, Idanna Innocenti, Alessandro Isidori, Roberta Laureana, Luca Laurenti, Mariano Lucignano, Giacomo Maestrini, Luigi Malandrucolo, Francesca Romana Mauro, Giorgio Minotti, Roberta Murru, Massimiliano Palombi, Sara Pepe, Barbara Pocali, Massimiliano Postorino, Livio Pupo, Azzurra Anna Romeo, Alessandro Sanna, Luana Schiattone, Ilaria Scortechini, Paolo Sportoletti, Anna Tamburini, Federico Vozella

- 15.15 - 16.15 **Tavola rotonda: discussione collegiale e burning questions proposte dal gruppo di lavoro**
Moderatori: Luca Laurenti, Alessandro Sanna
Discussant: Ilaria Angeletti, Monica Bocchia, Enrico Capochiani, Andrea Carpaneto, Sara Ciofini, Esmeralda Conte, Maria Ilaria Del Principe, Paolo Falcucci, Piero Galieni, Sara Galimberti, Andrea Galitzia, Diana Giannarelli, Flora Gigli, Alessandro Gozzetti, Adalberto Ibatici, Idanna Innocenti, Alessandro Isidori, Roberta Laureana, Luca Laurenti, Mariano Lucignano, Giacomo Maestrini, Luigi Malandrucolo, Francesca Romana Mauro, Giorgio Minotti, Roberta Murru, Massimiliano Palombi, Sara Pepe, Barbara Pocali, Massimiliano Postorino, Livio Pupo, Azzurra Anna Romeo, Alessandro Sanna, Luana Schiattone, Ilaria Scortechini, Paolo Sportoletti, Anna Tamburini, Federico Vozella

- 16.15 - 16.45 **Come interpretare i messaggi dei lavori con metodologia MAIC**
Introduce: Diana Giannarelli
Discussant: Ilaria Angeletti, Monica Bocchia, Enrico Capochiani, Andrea Carpaneto, Sara Ciofini, Esmeralda Conte, Maria Ilaria Del Principe, Paolo Falcucci, Piero Galieni, Sara Galimberti, Andrea Galitzia, Diana Giannarelli, Flora Gigli, Alessandro Gozzetti, Adalberto Ibatici, Idanna Innocenti, Alessandro Isidori, Roberta Laureana, Luca Laurenti, Mariano Lucignano, Giacomo Maestrini, Luigi Malandrucolo, Francesca Romana Mauro, Giorgio Minotti, Roberta Murru, Massimiliano Palombi, Sara Pepe, Barbara Pocali, Massimiliano Postorino, Livio Pupo, Azzurra Anna Romeo, Alessandro Sanna, Luana Schiattone, Ilaria Scortechini, Paolo Sportoletti, Anna Tamburini, Federico Vozella

- 16.45 - 17.00 Coffee break

I partecipanti (Tutors e Membri del Gruppo di Lavoro) si riuniranno in gruppi di lavoro sulla guida di 'facilitatori' per identificare alcune problematiche del management terapeutico dei pazienti con CLL trattati con BCL2i e/o BTKi

- 17.00 - 17.45 **Suddivisione e lavori a piccoli gruppi su:**
Combinazione Ven+BTKi (profilassi e management delle complicazioni, terapeutiche e riduzione di dose)
Introducono i Tutors: Roberta Murru, Idanna Innocenti
Discussant: Ilaria Angeletti, Monica Bocchia, Enrico Capochiani, Andrea Carpaneto, Sara Ciofini, Esmeralda Conte, Maria Ilaria Del Principe, Paolo Falcucci, Piero Galieni, Sara Galimberti, Andrea Galitzia, Diana Giannarelli, Flora Gigli,

Alessandro Gozzetti, Adalberto Ibatici, Idanna Innocenti, Alessandro Isidori, Roberta Laureana, Luca Laurenti, Mariano Lucignano, Giacomo Maestrini, Luigi Malandrucolo, Francesca Romana Mauro, Giorgio Minotti, Roberta Murru, Massimiliano Palombi, Sara Pepe, Barbara Pocali, Massimiliano Postorino, Livio Pupo, Azzurra Anna Romeo, Alessandro Sanna, Luana Schiattone, Iaria Scortechini, Paolo Sportoletti, Anna Tamburini, Federico Vozella

17.45 - 18.30

**Suddivisione e lavori a piccoli gruppi su:
Combinazione Ven+anti-CD20: come migliorare la gestione del trattamento (profilassi e management delle complicazioni, riduzione di dose)**

Introducono i Tutors: Maria Iaria Del Principe, Adalberto Ibatici
Discussant: Iaria Angeletti, Monica Bocchia, Enrico Capochiani, Andrea Carpaneto, Sara Ciofini, Esmeralda Conte, Maria Iaria Del Principe, Paolo Falcucci, Piero Galieni, Sara Galimberti, Andrea Galitzia, Diana Giannarelli, Flora Gigli, Alessandro Gozzetti, Adalberto Ibatici, Idanna Innocenti, Alessandro Isidori, Roberta Laureana, Luca Laurenti, Mariano Lucignano, Giacomo Maestrini, Luigi Malandrucolo, Francesca Romana Mauro, Giorgio Minotti, Roberta Murru, Massimiliano Palombi, Sara Pepe, Barbara Pocali, Massimiliano Postorino, Livio Pupo, Azzurra Anna Romeo, Alessandro Sanna, Luana Schiattone, Iaria Scortechini, Paolo Sportoletti, Anna Tamburini, Federico Vozella

18.30 - 19.15

Tavola rotonda: discussione collegiale e burning questions proposte dal gruppo di lavoro

Moderatori: Roberta Murru, Alessandro Gozzetti, Enrico Capochiani
Discussant: Iaria Angeletti, Monica Bocchia, Enrico Capochiani, Andrea Carpaneto, Sara Ciofini, Esmeralda Conte, Maria Iaria Del Principe, Paolo Falcucci, Piero Galieni, Sara Galimberti, Andrea Galitzia, Diana Giannarelli, Flora Gigli, Alessandro Gozzetti, Adalberto Ibatici, Idanna Innocenti, Alessandro Isidori, Roberta Laureana, Luca Laurenti, Mariano Lucignano, Giacomo Maestrini, Luigi Malandrucolo, Francesca Romana Mauro, Giorgio Minotti, Roberta Murru, Massimiliano Palombi, Sara Pepe, Barbara Pocali, Massimiliano Postorino, Livio Pupo, Azzurra Anna Romeo, Alessandro Sanna, Luana Schiattone, Iaria Scortechini, Paolo Sportoletti, Anna Tamburini, Federico Vozella

19.15 - 20.00

Comunicazioni complesse: role playing- lavoriamoci insieme

Introduce: Flora Gigli
Discussant: Iaria Angeletti, Monica Bocchia, Enrico Capochiani, Andrea Carpaneto, Sara Ciofini, Esmeralda Conte, Maria Iaria Del Principe, Paolo Falcucci, Piero Galieni, Sara Galimberti, Andrea Galitzia, Diana Giannarelli, Flora Gigli, Alessandro Gozzetti, Adalberto Ibatici, Idanna Innocenti, Alessandro Isidori, Roberta Laureana, Luca Laurenti, Mariano Lucignano, Giacomo Maestrini, Luigi Malandrucolo, Francesca Romana Mauro, Giorgio Minotti, Roberta Murru, Massimiliano Palombi, Sara Pepe, Barbara Pocali, Massimiliano Postorino, Livio Pupo, Azzurra Anna Romeo, Alessandro Sanna, Luana Schiattone, Iaria Scortechini, Paolo Sportoletti, Anna Tamburini, Federico Vozella

20.00

Fine Lavori

II MODULO 10 Maggio 2025

08.15 - 08.30

Introduzione alla giornata
Francesca Romana Mauro

08.30 - 09.00

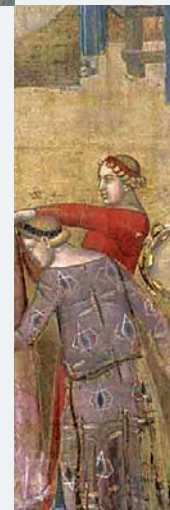
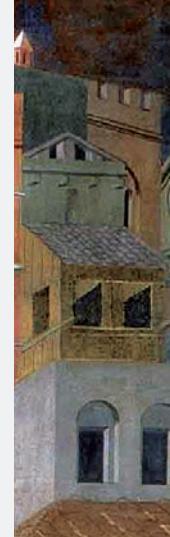
Sum up della giornata precedente

Moderatori: Adalberto Ibatici, Maria Iaria Del Principe, Sara Pepe
Discussant: Iaria Angeletti, Monica Bocchia, Enrico Capochiani, Andrea Carpaneto, Sara Ciofini, Esmeralda Conte, Maria Iaria Del Principe, Paolo Falcucci, Piero Galieni, Sara Galimberti, Andrea Galitzia, Diana Giannarelli, Flora Gigli, Alessandro Gozzetti, Adalberto Ibatici, Idanna Innocenti, Alessandro Isidori, Roberta Laureana, Luca Laurenti, Mariano Lucignano, Giacomo Maestrini, Luigi Malandrucolo, Francesca Romana Mauro, Giorgio Minotti, Roberta Murru, Massimiliano Palombi, Sara Pepe, Barbara Pocali, Massimiliano Postorino, Livio Pupo, Azzurra Anna Romeo, Alessandro Sanna, Luana Schiattone, Iaria Scortechini, Paolo Sportoletti, Anna Tamburini, Federico Vozella

09.00 - 09.30

Aspetti farmacologici che impattano l'attività dei BTKi e BCL2i

Introduce: Giorgio Minotti
Discussant: Iaria Angeletti, Monica Bocchia, Enrico Capochiani, Andrea Carpaneto, Sara Ciofini, Esmeralda Conte, Maria Iaria Del Principe, Paolo Falcucci, Piero Galieni, Sara Galimberti, Andrea Galitzia, Diana Giannarelli, Flora Gigli, Alessandro Gozzetti, Adalberto Ibatici, Idanna Innocenti, Alessandro Isidori,



Roberta Laureana, Luca Laurenti, Mariano Lucignano,
Giacomo Maestrini, Luigi Malandrucolo, Francesca Romana Mauro,
Giorgio Minotti, Roberta Murru, Massimiliano Palombi, Sara Pepe,
Barbara Pocali, Massimiliano Postorino, Livio Pupo,
Azzurra Anna Romeo, Alessandro Sanna, Luana Schiattone,
Ilaria Scortechini, Paolo Sportoletti, Anna Tamburini, Federico Vozella

I partecipanti (Tutors e Membri del Gruppo di Lavoro) si riuniranno in gruppi di lavoro sulla guida di 'facilitatori' per identificare alcune problematiche del management terapeutico dei pazienti con CLL trattati con BCL2i e/o con BTKi

09.30 - 10.15 **Suddivisione e lavori a piccoli gruppi su: Dalle Linee Guida alla real-life: Il paziente relapsed/refractory (R/R).**

Fattori con un impatto nella scelta terapeutica. Quale strategia di sequencing terapeutico?

Introducono i Tutors: Paolo Sportoletti, Piero Galieni
Discussant: Ilaria Angeletti, Monica Bocchia, Enrico Capochiani,
Andrea Carpaneto, Sara Ciofini, Esmeralda Conte,
Maria Ilaria Del Principe, Paolo Falcucci, Piero Galieni,
Sara Galimberti, Andrea Galitzia, Diana Giannarelli, Flora Gigli,
Alessandro Gozzetti, Adalberto Ibatici, Idanna Innocenti,
Alessandro Isidori, Roberta Laureana, Luca Laurenti,
Mariano Lucignano, Giacomo Maestrini, Luigi Malandrucolo,
Francesca Romana Mauro, Giorgio Minotti, Roberta Murru,
Massimiliano Palombi, Sara Pepe, Barbara Pocali,
Massimiliano Postorino, Livio Pupo, Azzurra Anna Romeo,
Alessandro Sanna, Luana Schiattone, Ilaria Scortechini,
Paolo Sportoletti, Anna Tamburini, Federico Vozella

10.15 - 11.00 **Suddivisione e lavori a piccoli gruppi su: Valutazione e monitoraggio cardiologico nel paziente candidato a terapia con BTKi: come e quando?**

Introducono i Tutors: Alessandro Isidori, Ilaria Angeletti
Discussant: Ilaria Angeletti, Monica Bocchia, Enrico Capochiani,
Andrea Carpaneto, Sara Ciofini, Esmeralda Conte,
Maria Ilaria Del Principe, Paolo Falcucci, Piero Galieni,
Sara Galimberti, Andrea Galitzia, Diana Giannarelli, Flora Gigli,
Alessandro Gozzetti, Adalberto Ibatici, Idanna Innocenti,
Alessandro Isidori, Roberta Laureana, Luca Laurenti,
Mariano Lucignano, Giacomo Maestrini, Luigi Malandrucolo,
Francesca Romana Mauro, Giorgio Minotti, Roberta Murru,
Massimiliano Palombi, Sara Pepe, Barbara Pocali,
Massimiliano Postorino, Livio Pupo, Azzurra Anna Romeo,
Alessandro Sanna, Luana Schiattone, Ilaria Scortechini,
Paolo Sportoletti, Anna Tamburini, Federico Vozella

11.00 - 11.20 Coffee break

11.20 - 12.20 **Tavola rotonda: discussione collegiale e burning questions proposte dal gruppo di lavoro**

Moderatori: Paolo Sportoletti, Alessandro Isidori, Piero Galieni
Discussant: Ilaria Angeletti, Monica Bocchia, Enrico Capochiani,
Andrea Carpaneto, Sara Ciofini, Esmeralda Conte,
Maria Ilaria Del Principe, Paolo Falcucci, Piero Galieni,
Sara Galimberti, Andrea Galitzia, Diana Giannarelli, Flora Gigli,
Alessandro Gozzetti, Adalberto Ibatici, Idanna Innocenti,
Alessandro Isidori, Roberta Laureana, Luca Laurenti,
Mariano Lucignano, Giacomo Maestrini, Luigi Malandrucolo,
Francesca Romana Mauro, Giorgio Minotti, Roberta Murru,
Massimiliano Palombi, Sara Pepe, Barbara Pocali,
Massimiliano Postorino, Livio Pupo, Azzurra Anna Romeo,
Alessandro Sanna, Luana Schiattone, Ilaria Scortechini,
Paolo Sportoletti, Anna Tamburini, Federico Vozella

12.20 - 12.50 **Il cantiere delle idee: progettiamo insieme come dare forma**

Introducono: Francesca Romana Mauro, Luca Laurenti,
Paolo Sportoletti, Alessandro Sanna, Alessandro Isidori
Discussant: Ilaria Angeletti, Monica Bocchia, Enrico Capochiani,
Andrea Carpaneto, Sara Ciofini, Esmeralda Conte,
Maria Ilaria Del Principe, Paolo Falcucci, Piero Galieni,
Sara Galimberti, Andrea Galitzia, Diana Giannarelli, Flora Gigli,
Alessandro Gozzetti, Adalberto Ibatici, Idanna Innocenti,
Alessandro Isidori, Roberta Laureana, Luca Laurenti,
Mariano Lucignano, Giacomo Maestrini, Luigi Malandrucolo,
Francesca Romana Mauro, Giorgio Minotti, Roberta Murru,
Massimiliano Palombi, Sara Pepe, Barbara Pocali,
Massimiliano Postorino, Livio Pupo, Azzurra Anna Romeo,
Alessandro Sanna, Luana Schiattone, Ilaria Scortechini,
Paolo Sportoletti, Anna Tamburini, Federico Vozella

12.50 - 13.50 Pausa Pranzo

13.50 - 16.20 **Tavola rotonda conclusiva: overview dei topics affrontati nelle due giornate**

Introducono: Massimiliano Postorino, Idanna Innocenti,
Ilaria Scortechini
Discussant: Ilaria Angeletti, Monica Bocchia, Enrico Capochiani,
Andrea Carpaneto, Sara Ciofini, Esmeralda Conte,
Maria Ilaria Del Principe, Paolo Falcucci, Piero Galieni,
Sara Galimberti, Andrea Galitzia, Diana Giannarelli, Flora Gigli,
Alessandro Gozzetti, Adalberto Ibatici, Idanna Innocenti,

Alessandro Isidori, Roberta Laureana, Luca Laurenti, Mariano Lucignano, Giacomo Maestrini, Luigi Malandrucolo, Francesca Romana Mauro, Giorgio Minotti, Roberta Murru, Massimiliano Palombi, Sara Pepe, Barbara Pocali, Massimiliano Postorino, Livio Pupo, Azzurra Anna Romeo, Alessandro Sanna, Luana Schiattone, Ilaria Scortechini, Paolo Sportoletti, Anna Tamburini, Federico Vozella

16.20 - 17.00 Conclusioni della giornata e Take Home Messages

Francesca Romana Mauro, Paolo Sportoletti

17.00 - 17.15 Verifica questionario ECM e Chiusura lavori

Francesca Romana Mauro

TUTORS

Ilaria Angeletti

Dirigente Medico Reparto Oncoematologia

A.O. Santa Maria di Terni, Terni

Maria Ilaria Del Principe

Professore Associato

Dipartimento di Biomedicina e Prevenzione

Università degli Studi di Roma Tor Vergata, Roma

Piero Galieni

Direttore U.O.C. Ematologia e Terapia Cellulare

Ospedale Mazzoni, Ascoli Piceno

Alessandro Gozzetti

Professore Associato Dipartimento Scienze Mediche,

Chirurgiche e Neuroscienze Università di Siena, Siena

Adalberto Ibatici

Dirigente Medico U.O. Ematologia e Terapie Cellulari

Ospedale Policlinico San Martino IRCCS, Genova

Idanna Innocenti

Dirigente Medico U.O. Ematologia

IRCCS Fondazione Policlinico Universitario A. Gemelli, Roma

Alessandro Isidori

Dirigente Medico U.O.C. Ematologia

P.O. San Salvatore

A.O. Ospedali Riuniti Marche Nord, Pesaro

Luca Laurenti

Professore Associato di Ematologia

Istituto di Ematologia Università Cattolica del Sacro Cuore, Roma

Responsabile U.O.S.D. Leucemia Linfatica Cronica

IRCCS Fondazione Policlinico Universitario A. Gemelli, Roma

Francesca Romana Mauro

Professore Associato

Dipartimento di Medicina Traslazionale e di Precisione

Università Sapienza, Roma

Roberta Murru

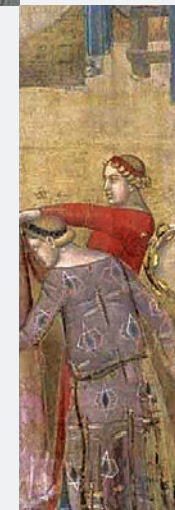
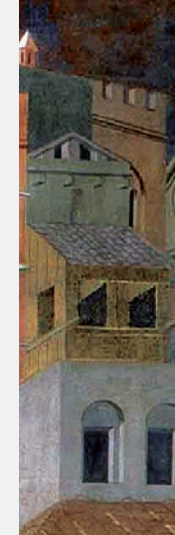
Dirigente Medico S.C. Ematologia e CTMO

Ospedale Oncologico A. Businco, ARNAS "G. Brotzu", Cagliari

Alessandro Sanna

Dirigente Medico U.O. Ematologia

A.O.U. Careggi, Firenze





Paolo Sportoletti

Professore Associato
Sezione di Ematologia e Immunologia Clinica
Università degli Studi di Perugia, Perugia
Campus Bio-Medico, Roma

GRUPPO DI LAVORO



Monica Bocchia

Professore Ordinario di Ematologia Dipartimento di Scienze Mediche
Chirurgiche e Neuroscienze, Università degli Studi di Siena
Responsabile U.O.C Ematologia
Azienda Ospedaliero-Universitaria Senese

Enrico Capochiani

Direttore U.O.C. Ematologia Aziendale,
A.U.S.L. Toscana Nord Ovest, Livorno

Andrea Carpaneto

Dirigente Medico U.O.C. Ematologia e Trapianto CSE
A.O. San Camillo Forlanini, Roma

Sara Ciofini

Dirigente Medico U.O.C. Ematologia
Policlinico Santa Maria alle Scotte, Siena, A.O.U. Senese

Esmeralda Conte

Dirigente Medico U.O.C. Ematologia
A.O.U. Sant'Andrea, Roma

Paolo Falcucci

Dirigente Medico U.O. Ematologia
Istituto Regina Elena I.R.C.C.S. - I.F.O., Roma

Sara Galimberti

Professore Ordinario di Ematologia Dipartimento di Medicina Clinica e Sperimentale
Università di Pisa
Direttrice U.O. Ematologia A.O.U. Pisana, Pisa

Andrea Galitzia

Dirigente Medico U.O.C. Ematologia e CTMO
Ospedale San Francesco, ASL Nuoro

Diana Giannarelli

Responsabile Unità Operativa Disegno e analisi di studi clinici
Co-responsabile Facility Epidemiology and Biostatistic - Gstep Generator
IRCCS Fondazione Policlinico Universitario A. Gemelli, Roma

Flora Gigli

Dirigente Psicologo
U.O.S.D. Psicologia Ospedaliera
A.O.U. Policlinico Umberto I, Roma

Roberta Laureana

Medico Specialista in Ematologia
Policlinico Tor Vergata, Roma

Mariano Lucignano

Dirigente Medico U.O.C. Ematologia
Presidio Ospedaliero Tortora, Pagani, Salerno

Giacomo Maestrini

Dirigente Medico S.O.S. Ematologia Clinica e Oncoematologia
Firenze, A.U.S.L. Toscana Centro

Luigi Malandrucolo

Dirigente Medico U.O.C. Ematologia
Ospedale F. Spaziani, Frosinone

Giorgio Minotti

Professore Ordinario di Farmacologia, Università Campus Bio-Medico, Roma
Membro Comitato Scientifico, Fondazione Policlinico
Universitario Campus Bio-Medico di Roma
Responsabile Farmacologia clinica, Fondazione Policlinico Universitario Campus
Bio-Medico

Massimiliano Palombi

Dirigente Medico U.O. Ematologia
Ospedale S. Eugenio
A.S.L. Roma 2, Roma

Sara Pepe

Ricercatore Dipartimento di Medicina Traslazionale e di Precisione
Università Sapienza, Roma

Barbara Pocali

Dirigente Medico U.O.C. Ematologia
Azienda Ospedaliera di Rilievo Nazionale Antonio Cardarelli, Napoli

Massimiliano Postorino

Direttore U.O.C. Patologie Linfoproliferative
Dipartimento Oncoematologia Policlinico Tor Vergata
Roma

Livio Pupo

Dirigente Medico
U.O.C. Patologie Linfoproliferative
Dipartimento Oncoematologia Policlinico Tor Vergata, Roma

Azzurra Anna Romeo

Dirigente Medico U.O.C. Ematologia
P.O. Santa Maria Goretti, A.U.S.L. Latina

Luana Schiattone

Dirigente Medico Ematologia Day-Hospital, U.O.C. Ematologia
Presidio Ospedaliero Pescara
ASL Pescara

Ilaria Scortechini

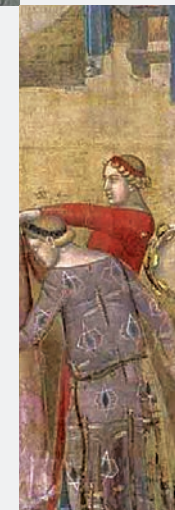
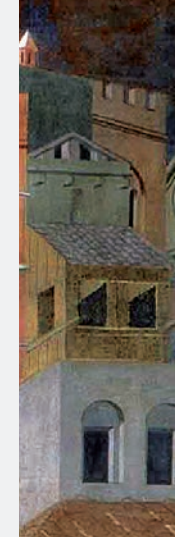
Dirigente Medico Clinica di Ematologia
Azienda Ospedaliero Universitaria della Marche, Ancona

Anna Tamburini

Dirigente Medico U.O.C. Ematologia
A.O. San Giovanni Addolorata, Roma

Federico Vozella

Dirigente Medico U.O.C. Ematologia
Fondazione Policlinico Universitario
Campus Bio-Medico, Roma



SEDE DELL'EVENTO**NH SIENA**

piazza la Lizza 1
53100 Siena (SI)

INFORMAZIONI

Per eventuali informazioni
o dettagli in merito al corso, contattare
la segreteria organizzativa:
ecm@realtimemeeting.it
oppure chiamare il numero **010 8604991**

ECM

Saranno erogati
n.13 Crediti Formativi ECM
per le discipline di
Ematologia e Oncologia
(Progetto n° 477- 445762).

RESPONSABILE SCIENTIFICO

Francesca Romana Mauro
Professore Associato
Dipartimento di Medicina Traslazionale
e di Precisione
Università Sapienza, Roma

Il corso è realizzato con il contributo non condizionato di:



PROVIDER E SEGRETERIA ORGANIZZATIVA

REALTIME MEETING

Via Argentina, 4R - 16156 Genova - Tel. 010.8604991 - Fax 010.8604992
info@realtimemeeting.it - www.realtimemeeting.it