



# PRECEPTORSHIP IN EMATOLOGIA: FOCUS SU MW

(MACROGLOBULINEMIA DI WALDENSTROM)

---

ROMA, 11-12 MARZO 2026

AULA DIDATTICA UNIVERSITÀ CATTOLICA DEL SACRO CUORE

FONDAZIONE POLICLINICO UNIVERSITARIO

AGOSTINO GEMELLI IRCCS



## PROGRAMMA

### I MODULO 11 MARZO 2026

Tutor: **Francesco Autore, Idanna Innocenti, Luca Laurenti, Florenzia Vuono**

- |               |  |
|---------------|--|
| 14.15 - 14.45 | Registrazione dei partecipanti   |
| 14.45 - 15.00 | Introduzione agli obiettivi del Corso<br><b>Luca Laurenti</b>  |
| 15.00 - 15.30 | La comunicazione della diagnosi e della prognosi. La gestione terapeutica oggi.<br><b>Luca Laurenti</b>                      |
| 15.30 - 16.15 | Terapia di prima linea<br><b>Francesco Autore</b>  |
| 16.15 - 17.00 | Terapia di seconda linea<br><b>Idanna Innocenti</b>  |
| 17.00 - 17.30 | Protocolli in corso e futuri nella Macroglobulinemia di Waldenstrom<br><b>Florenzia Vuono</b>                                |
| 17.30 - 19.00 | Discussione su casi clinici e sui temi trattati<br><b>Francesco Autore, Idanna Innocenti, Luca Laurenti, Florenzia Vuono</b> |
| 19.00         | Fine Lavori  |

## II MODULO 12 MARZO 2026

Tutor: **Francesco Autore, Idanna Innocenti, Luca Laurenti**

- |               |  |
|---------------|--|
| 08.30 - 13.30 | Ambulatorio MW: presa visione dei casi clinici particolari di pazienti affetti da MW eseguite da parte dei tutor<br><b>Francesco Autore, Idanna Innocenti, Luca Laurenti</b> |
| 13.30 -14.00  | Pausa Lavori   |
| 14.00 - 17.00 | Condivisione esperienze real-life nella gestione della MW:<br>la casistica a supporto<br><b>Francesco Autore, Idanna Innocenti, Luca Laurenti</b>                            |
| 17.00 - 17.30 | Discussione sui temi trattati e take home message<br><b>Francesco Autore, Idanna Innocenti, Luca Laurenti</b>  |
| 17.30 - 17.45 | Verifica Questionario di valutazione ECM<br><b>Luca Laurenti</b>   |
| 17.45         | Fine lavori  |

## FACULTY

### Francesco Autore

Dirigente Medico UOC Ematologia

Fondazione Policlinico Universitario A. Gemelli IRCCS, Roma

### Idanna Innocenti

Dirigente Medico UOC Ematologia

Fondazione Policlinico Universitario A. Gemelli IRCCS, Roma

### Luca Laurenti

Professore Associato di Ematologia

Istituto di Ematologia Università Cattolica del Sacro Cuore, Roma

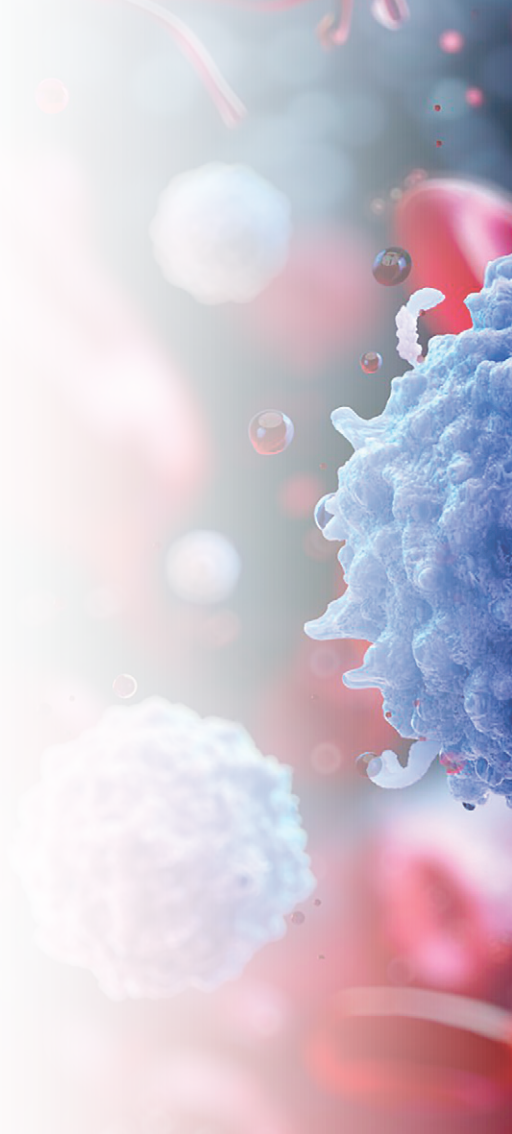
Responsabile UOSD Leucemia Linfatica Cronica

Fondazione Policlinico Universitario A. Gemelli IRCCS, Roma

### Florenzia Vuono

Biologa UOC Ematologia

Fondazione Policlinico Universitario A. Gemelli IRCCS, Roma



**SCHEDA ISCRIZIONE** COMPILARE, STAMPARE E SPEDIRE VIA FAX (0108604992) O MAIL ([ecm@realtimeeting.it](mailto:ecm@realtimeeting.it))

Nome		Cognome	
Indirizzo		CAP	Città Prov.
Tel.	Cell.	E-mail	
Ospedale/Istituto/Ass. Profes.			
Professione		Disciplina	
Libero Professionista <input type="checkbox"/>	Dipendente <input type="checkbox"/>	Convenzionato <input type="checkbox"/>	Specializzando

**DATI OBBLIGATORI** per il conseguimento dei CREDITI FORMATIVI ECM

Codice Fiscale	
Data di nascita	Luogo di nascita
Invitato da sponsor	SI NO
Se SI, indicare il nome sponsor	

Si dichiara di aver preso visione dell'informativa sulla privacy ai sensi del Codice Privacy e del GDPR 2016/6791

DATA

1. Autorizzo Realtime Meeting S.r.l. unipersonale al trattamento dei propri dati personali per le finalità di cui all'invito in parola

2. Autorizzo Realtime Meeting S.r.l. unipersonale a comunicare a terzi i miei dati personali per fini commerciali e/o promozionali

## SEDE DELL'EVENTO

**AULA DIDATTICA – CLINICA DI EMATOLOGIA FONDAZIONE POLICLINICO UNIVERSITARIO A. GEMELLI IRCCS**

Largo A. Gemelli 8, 00168 Roma

## ISCRIZIONE

La partecipazione all'Evento è gratuita per un massimo di 8 persone. Inviare la richiesta di iscrizione tramite mail ([ecm@realtimemeeting.it](mailto:ecm@realtimemeeting.it)) o fax (010.8604992) alla Segreteria Organizzativa entro e non oltre il **01 marzo 2026**.

**ECM** Saranno erogati **n. 18 Crediti Formativi ECM** per le seguenti discipline: Ematologia, Oncologia (Progetto n° 477- 470546).

## RESPONSABILE SCIENTIFICO

**Luca Laurenti**

Professore Associato di Ematologia  
Istituto di Ematologia Università Cattolica del Sacro Cuore - Roma  
Responsabile UOSD Leucemia Linfatica Cronica  
Fondazione Policlinico Universitario A. Gemelli IRCCS, Roma

Il corso è realizzato con il contributo non condizionante di:



PROVIDER E SEGRETERIA ORGANIZZATIVA

**REALTIME MEETING**

Via Argentina, 4R - 16156 Genova - Tel. 010.8604991 - Fax 010.8604992 [info@realtimemeeting.it](mailto:info@realtimemeeting.it) - [www.realtimemeeting.it](http://www.realtimemeeting.it)