

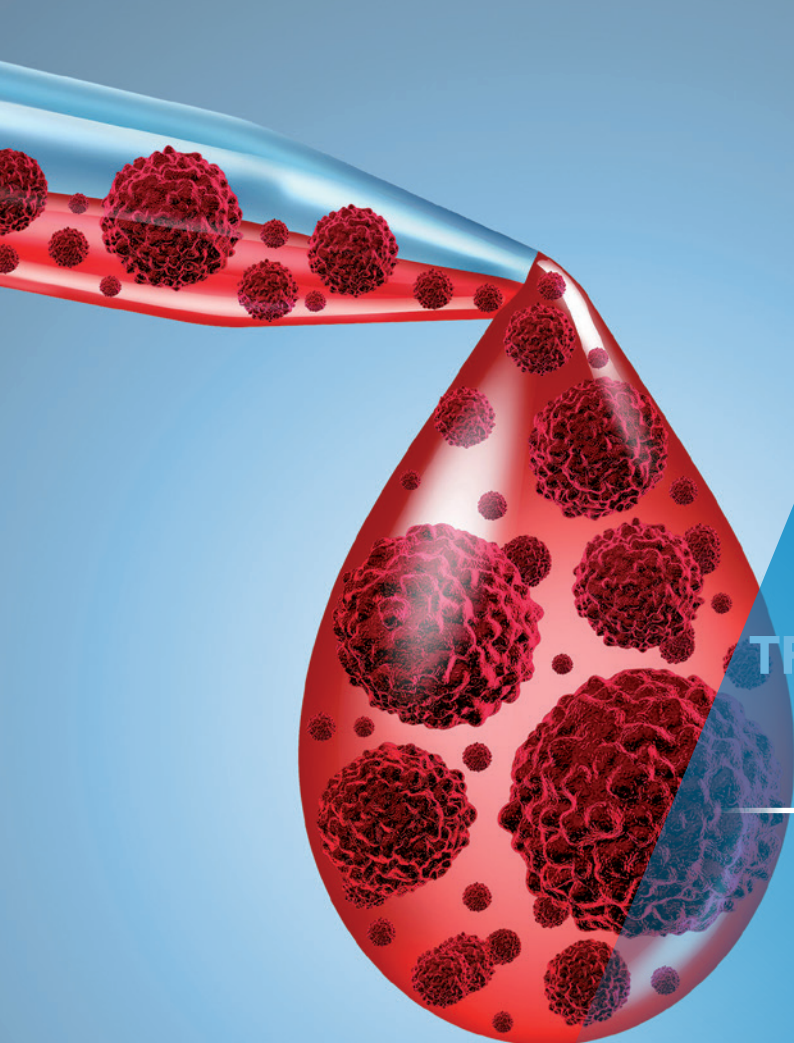


MasterCLass CAMPANIA

**CONDIVISIONE DI
ESPERIENZE REAL-LIFE
SULLE NUOVE
COMBINAZIONI NEL
TRATTAMENTO DEL PAZIENTE
AFFETTO DA LEUCEMIA
LINFATICA CRONICA**

**NAPOLI, 12 MAGGIO 2023
STARHOTEL TERMINUS NAPOLI**

2^A EDIZIONE



PROGRAMMA

09:30 Registrazione dei partecipanti

09:45 Presentazione del corso e introduzione agli obiettivi della giornata
Giuliana Farina, Mariano Lucignano

SESSIONE 1 FOCUS SUL TRATTAMENTO DELLA CLL

Moderatori: **Giovanni D'Arena, Mariano Lucignano**

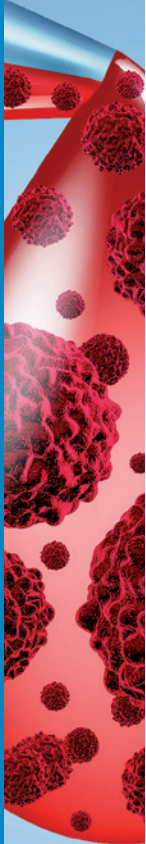
10:00 Il trattamento della CLL: il futuro è oggi
Giuliana Farina

10:30 Tavola rotonda sui temi trattati
Valeria Amico, Santina Basile, Valeria Belsito Petrizzi, Angela Bisogno, Beniamino Casale, Giovanni D'Arena, Umberto Falcone, Giuliana Farina, Maria Giovanna Ferrara, Claudia Giordano, Francesco Graziani, Mariano Lucignano, Laura Mettievier, Giuseppe Rodolfo Nunziata, Anna Emanuele Pareto, Barbara Pocali, Paolo Sportoletti, Mario Troiano, Maria Rosaria Villa

11:00 Pausa lavori

11:15 Evoluzione clonale e meccanismi di resistenza in CLL: la FDT può ridurre lo sviluppo di resistenze?
Paolo Sportoletti

11:45 Tavola rotonda sui temi trattati
Valeria Amico, Santina Basile, Valeria Belsito Petrizzi, Angela Bisogno, Beniamino Casale, Giovanni D'Arena, Umberto Falcone, Giuliana Farina, Maria Giovanna Ferrara, Claudia Giordano, Francesco Graziani, Mariano Lucignano, Laura Mettievier, Giuseppe Rodolfo Nunziata, Anna Emanuele Pareto, Barbara Pocali, Paolo Sportoletti, Mario Troiano, Maria Rosaria Villa



SESSIONE 2 ESPERIENZE CLINICHE NEL PAZIENTE IN PRIMA LINEA – UN ANNO DOPO

Moderatori: **Giuseppe Rodolfo Nunziata, Paolo Sportoletti**

12:15 Le realtà campane a confronto: condivisione percorsi terapeutici e casi clinici in sessione plenaria.
Intervengono i centri di Ematologia Campani.

SESSIONE INTERATTIVA PER DEFINIRE LE MIGLIORI ESPERIENZE: COSA AVRESTE FATTO?

Valeria Amico, Santina Basile, Valeria Belsito Petrizzi, Angela Bisogno, Beniamino Casale, Giovanni D’Arena, Umberto Falcone, Giuliana Farina, Maria Giovanna Ferrara, Claudia Giordano, Francesco Graziani, Mariano Lucignano, Laura Mettievier, Giuseppe Rodolfo Nunziata, Anna Emanuele Pareto, Barbara Pocali, Paolo Sportoletti, Mario Troiano, Maria Rosaria Villa

13:15 Tavola rotonda sui temi trattati

Valeria Amico, Santina Basile, Valeria Belsito Petrizzi, Angela Bisogno, Beniamino Casale, Giovanni D’Arena, Umberto Falcone, Giuliana Farina, Maria Giovanna Ferrara, Claudia Giordano, Francesco Graziani, Mariano Lucignano, Laura Mettievier, Giuseppe Rodolfo Nunziata, Anna Emanuele Pareto, Barbara Pocali, Paolo Sportoletti, Mario Troiano, Maria Rosaria Villa

SESSIONE 3 ESPERIENZE CLINICHE NEL PZ R/R – COSA ABBIAMO IMPARATO?

Moderatori: **Giuliana Farina, Laura Mettievier**

13:45 Le realtà campane a confronto: condivisione percorsi terapeutici e casi clinici in sessione plenaria.
Intervengono i centri di Ematologia Campani.

SESSIONE INTERATTIVA PER DEFINIRE LE MIGLIORI ESPERIENZE: COSA AVRESTE FATTO?

Valeria Amico, Santina Basile, Valeria Belsito Petrizzi, Angela Bisogno, Beniamino Casale, Giovanni D’Arena, Umberto Falcone, Giuliana Farina, Maria Giovanna Ferrara, Claudia Giordano, Francesco Graziani, Mariano Lucignano, Laura Mettievier, Giuseppe Rodolfo Nunziata, Anna Emanuele Pareto, Barbara Pocali, Paolo Sportoletti, Mario Troiano, Maria Rosaria Villa

14:45 Tavola rotonda sui temi trattati

Valeria Amico, Santina Basile, Valeria Belsito Petrizzi, Angela Bisogno, Beniamino Casale, Giovanni D'Arena, Umberto Falcone, Giuliana Farina, Maria Giovanna Ferrara, Claudia Giordano, Francesco Graziani, Mariano Lucignano, Laura Mettavier, Giuseppe Rodolfo Nunziata, Anna Emanuele Pareto, Barbara Pocali, Paolo Sportoletti, Mario Troiano, Maria Rosaria Villa

15:15 Pausa lavori

15:30 Take home messages

Giuliana Farina, Mariano Lucignano

16:30 Verifica questionario ECM e fine lavori

Giuliana Farina, Mariano Lucignano

FACULTY

Giovanni D'Arena

Medico Ematologo Presidio
Ospedaliero San Luca, ASL
Salerno

Giuliana Farina

Dirigente Medico Unità Operativa
Complessa Oncoematologia
Azienda Ospedaliera di rilievo
nazionale e di alta specializzazione
Sant'Anna e San Sebastiano,
Caserta

Mariano Lucignano

Dirigente Medico Ematologo,
Presidio Ospedaliero Tortora,
Paganì (SA)

Laura Mettavier

Dirigente Medico Ematologo
Unità Operativa Ematologia e
Trapianto di cellule staminali
Azienda Ospedaliero Universitaria
San Giovanni di Dio e Ruggi
d'Aragona, Salerno

Giuseppe Rodolfo Nunziata

Dirigente Medico Unità Operativa
Ematologia
Azienda Ospedaliera di Rilievo
Nazionale San Giuseppe Moscati,
Avellino

Paolo Sportoletti

Professore Associato Sezione di
Ematologia, Università degli Studi
di Perugia

GRUPPO DI LAVORO PARITETICO

Valeria Amico

Dirigente Medico Day Hospital Ematologico
Azienda Ospedaliera di Rilievo Nazionale San Pio,
Benevento

Santina Basile

Specialista Ambulatoriale Reparto di Ematologia
Ospedale San Giugliano, Giugliano in Campania (NA)

Valeria Belsito Petrizzi

Dirigente Medico Unità Operativa di Ematologia
Presidio Ospedaliero Tortora, Pagani (SA)

Angela Bisogno

Dirigente Medico Unità Operativa Ematologia
Azienda Ospedaliera di Rilievo Nazionale San Giuseppe
Moscati, Avellino

Beniamino Casale

Dirigente Medico Responsabile IPAS Terapie Molecolari e
Immunologiche in Oncologia
Ospedale "Vincenzo Monaldi"
Azienda Ospedaliera Specialistica dei Colli, Napoli

Umberto Falcone

Dirigente Medico Struttura Complessa Ematologia
Oncologica
Istituto Nazionale Tumori "Fondazione Pascale"

Maria Giovanna Ferrara

Dirigente Medico Unità Operativa Complessa
Oncoematologia
Azienda Ospedaliero Universitaria Università degli Studi
della Campania Luigi Vanvitelli, Napoli

Claudia Giordano

Specialista in Ematologia
Università degli Studi di Napoli Federico II, Napoli

Francesco Graziani

Dirigente Medico Unità Operativa Complessa di
Ematologia
ASL di Caserta, Presidio Ospedaliero San Giuseppe
Moscati, Aversa (CE)

Anna Emanuele Pareto

Dirigente Medico Reparto di Ematologia
Ospedale San Giugliano, Giugliano in Campania (NA)

Barbara Pocali

Dirigente Medico Unità Operativa Complessa Ematologia
Azienda Ospedaliera di Rilievo Nazionale Antonio
Cardarelli, Napoli

Mario Troiano

Dirigente Medico Unità Operativa Complessa
Oncoematologia
Azienda Ospedaliera di Rilievo Nazionale e di alta
specializzazione Sant'Anna e San Sebastiano, Caserta

Maria Rosaria Villa

Specialista ambulatoriale, Unità Operativa Complessa
Ematologia Centro di Emofilia e Trombosi
Ospedale S. Maria di Loreto Nuovo, Napoli

SEDE DELL'EVENTO

STARHOTEL TERMINUS Piazza Giuseppe Garibaldi, 91, 80142 Napoli NA - Tel. 081 779 3111

ISCRIZIONE

La partecipazione all'Evento è gratuita per un massimo di 13 persone.

Inviare la richiesta di iscrizione tramite mail (segreteria@realtimemeeting.it) o fax (010.8604992) alla Segreteria Organizzativa entro e non oltre il **5 MAGGIO 2023**.

ECM

Saranno erogati n. 6 Crediti Formativi ECM per le discipline di Ematologia e Oncologia (Progetto n° 477-377489)

RESPONSABILI SCIENTIFICI

Giuliana Farina

Dirigente Medico Unità Operativa Complessa Oncoematologia

Azienda Ospedaliera di rilievo nazionale e di alta specializzazione Sant'Anna e San Sebastiano, Caserta

Mariano Lucignano

Dirigente Medico Ematologo, Presidio Ospedaliero Tortora, Pagani (SA)

Il corso è realizzato con il contributo non condizionato di:

The logo for Abbvie, featuring the word "abbvie" in a lowercase, rounded, sans-serif font. The letters are dark blue and have a slight shadow effect.

PROVIDER E SEGRETERIA ORGANIZZATIVA

REALTIME MEETING

Via Argentina, 4R - 16156 Genova - Tel. 010.8604991 - Fax 010.8604992 info@realtimemeeting.it - www.realtimemeeting.it