

CON IL
PATROCINIO DI

ATSLIGURIA
AZIENDA TUTELA DELLA SALUTE LIGURIA



ORDINE DEI MEDICI CHIRURGI E DEGLI
ODONTOIATRI DELLA PROVINCIA DI SAVONA

LA MULTIDISCIPLINARIETÀ NELLE MICI

GETTANDO LE BASI PER UN PERCORSO DIAGNOSTICO TERAPEUTICO

SAVONA, 20 GIUGNO 2026

SALA ORDINE DEI MEDICI CHIRURGI E DEGLI ODONTOIATRI DELLA PROVINCIA DI SAVONA



PROGRAMMA

8.30 - 8.45 Benvenuto e registrazione dei partecipanti

8.45 - 9.00 Saluto delle Autorità

9.00 - 9.10 Introduzione e apertura dei lavori
Pietro Dulbecco, Raffaele Galleano, Paola Gnerre

9.10 - 9.30 **1° SESSIONE PATIENT-REPORTED OUTCOMES**
Moderatore: **Barbara Delogu**

Valutazione dei PROs (Patient-Reported Outcomes) nei pazienti MICI attraverso la somministrazione di questionari validati da parte del personale CPS

Valeria Forte, Silvia Pignone, Olimpia Ruffo

9.30 - 10.10 **2° SESSIONE VACCINI E MICI: PRIORITÀ**
Moderatore: **Virna Frumento**

Un Morbo di Crohn a fenotipo fistolizzante dalla nascita: vaccino prima o tratto subito?

Linda Bruzzone

Screening pre-biologico e assolvimento programma vaccinale nelle MICI

Claudio Iennaco

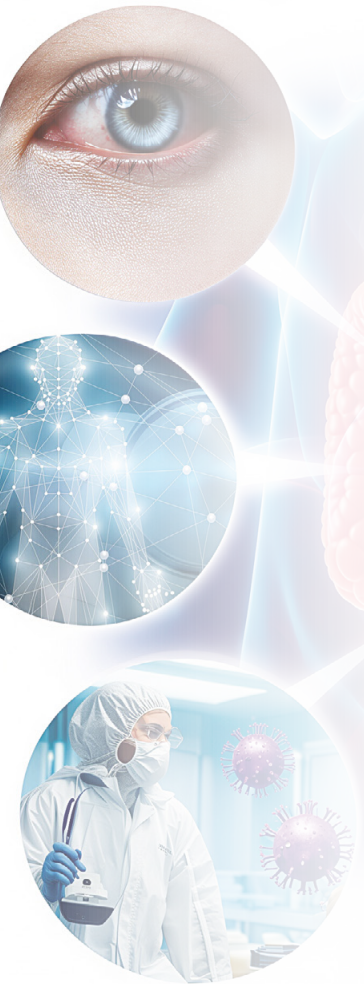
10.10 - 10.50 **3° SESSIONE REUMATOLOGIA E MICI**
Moderatore: **Paola Gnerre**

Una colite ulcerosa associata ad artropatia periferica

Luca Barbera

Manifestazioni reumatologiche associate a MICI

Nicola Iandolino



10.50 - 11.30 **4° SESSIONE MICI E MANIFESTAZIONI CUTANEE**

Moderatore: **Marcello Cavaleri**

Un Morbo di Crohn associato a Pioderma Gangrenoso

Jacopo Fracchia

Manifestazioni dermatologiche associate a MICI

Piera Bondavalli

11.30 - 11.50 Coffee Break

11.50 - 12.10 Lettura: Il ruolo della dieta nelle MICI

Moderatore: **Pietro Dulbecco**

Relatore: **Antonella Fiorucci**

12.10 - 12.50 **5° SESSIONE RISCHI EMATO-ONCOLOGICI IN MICI**

Moderatore: **Marina Cavaliere**

Un Morbo di Crohn con lunga storia di terapia biologica e azatioprina con sviluppo di patologia linfoproliferativa

Nadia Campo

Il rischio di patologia emato-oncologica nel paziente con MICI sottoposto a terapia immunosoppressiva e immunomodulante

Micaela Bergamaschi

12.50 - 13.10 **Tavola rotonda**

Rafforzare il Network tra Medico di Medicina Generale e Specialisti per migliorare i percorsi diagnostico-terapeutici e la gestione del paziente sul territorio

Giuseppe Noberasco

13.10 - 14.00 Lunch Buffet



14.00 - 14.40 **6° SESSIONE RISCHIO INFETTIVO E CMV**

Moderatore: **Andrea Beltrame**

Un caso di RCU con TBC latente con sovrapposta infezione da CMV in corso di Tp biologica

Luca Barbera

Overview sul rischio infettivo nel Paziente con MICI e focus sulla sovrainfezione da CMV

Laura Labate

14.40 - 15.20 **7° SESSIONE CROHN PERIANALE: COLLABORAZIONE MULTIDISCIPLINARE**

Moderatori: **Pietro Dulbecco, Raffaele Galleano**

Un caso di Morbo di Crohn perianale

Pietro Dulbecco

Gestione sinergica tra gastroenterologo e chirurgo nel trattamento della Malattia di Crohn perianale

Giorgia Bodini, Antonio Langone, Claudio Murmura

15.20 - 16.00 **8° SESSIONE UVEITE E MICI**

Moderatore: **Benedetto Mochi**

Un caso di uveite in un paziente affetto da Morbo di Crohn

Federica Malfatti

Manifestazioni oculari associate a MICI

Federica Tessitore

16.00 - 16.20 Lettura: Ecografia e risonanza magnetica a confronto nella malattia di Crohn

Moderatori: **Maria Chiara D'Auria, Alessandro Gastaldo**

Relatori: **Fabio Borda, Simone Mennella**

16.20 - 17.20 Tavola rotonda conclusiva

Pietro Dulbecco, Raffaele Galleano, Paola Gnerre

17.20 - 17.30 Verifica Questionario ECM e fine lavori

Pietro Dulbecco, Raffaele Galleano, Paola Gnerre



FACULTY

Luca Barbera

Dirigente Medico SSD Endoscopia Digestiva
Ospedale San Paolo di Savona

Andrea Beltrame

Dirigente Medico SC Malattie Infettive
Ospedale San Paolo di Savona

Micaela Bergamaschi

Dirigente Medico SSD Malattie del sangue e neoplasie degli organi emolinfopoietici
Ospedale San Paolo di Savona

Giorgia Bodini

Professore Associato di Gastroenterologia
Università degli Studi di Genova
Dirigente Medico SC Clinica Gastroenterologica
IRCCS Azienda Ospedaliera Metropolitana Ospedale Policlinico San Martino

Piera Bondavalli

Dirigente Medico SSD Dermatologia
Ospedale San Paolo di Savona

Fabio Borda

Dirigente Medico SC Radiologia Levante
Ospedale San Paolo di Savona

Linda Bruzzone

Dirigente Medico SSD Endoscopia Digestiva
Ospedale San Paolo di Savona

Nadia Campo

Dirigente Medico SSD Endoscopia Digestiva
Ospedale San Paolo di Savona

Marcello Cavaleri

Responsabile SSD Dermatologia
Ospedale San Paolo di Savona

Marina Cavaliere

Responsabile SSD Malattie del sangue e neoplasie degli organi emolinfopoietici, Ospedale San Paolo di Savona

Maria Chiara D'Auria

Dirigente Medico SC Radiologia Levante
Ospedale San Paolo di Savona

Barbara Delogu

Coordinatore del Dipartimento Medico
Ospedale San Paolo di Savona

Pietro Dulbecco

Responsabile SSD Endoscopia Digestiva
Ospedale San Paolo di Savona

Antonella Fiorucci

Dirigente Medico SC Medicina Internal Levante
Ospedale San Paolo di Savona

Valeria Forte

Infermiera SSD Endoscopia Digestiva
Ospedale San Paolo di Savona

Jacopo Fracchia

Dirigente Medico SSD Endoscopia Digestiva
Ospedale San Paolo di Savona

Virna Frumento

Direttore SC Igiene e Sanità Pubblica
Area 2 Savonese

Raffaele Galleano

Direttore SC Chirurgia Generale
Ospedale San Paolo di Savona

Alessandro Gastaldo

Direttore SC Radiologia Levante
Ospedale San Paolo di Savona

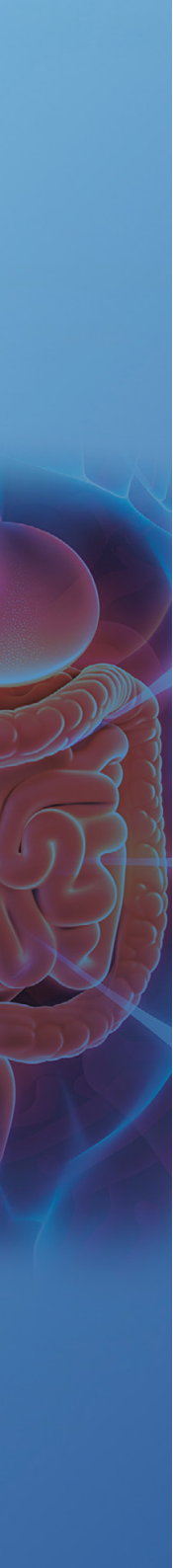
Paola Gnerre

Direttore SC Medicina Interna 2 Levante
Ospedale San Paolo di Savona

Nicola Iandolino

Dirigente Medico SC Medicina Interna 2 Levante,
Ospedale San Paolo di Savona





Claudio Iennaco

Dirigente Medico SC Igiene e Sanità Pubblica
Area 2 Savonese

Laura Labate

Dirigente Medico SC Malattie Infettive
Ospedale San Paolo di Savona

Antonio Langone

Dirigente Medico SC Chirurgia Generale
Ospedale San Paolo di Savona

Federica Malfatti

Dirigente Medico SSD Endoscopia Digestiva
Ospedale San Paolo di Savona

Simone Mennella

Dirigente Medico SC Radiologia Levante
Ospedale San Paolo di Savona

Benedetto Mochi

Direttore SC Oculistica
Ospedale San Paolo di Savona

Claudio Murmura

Dirigente Medico SC Chirurgia Generale
Ospedale San Paolo di Savona

Giuseppe Noberasco

Medico di Medicina Generale
Presidente SIMG Liguria

Silvia Pignone

Infermiera SSD Endoscopia Digestiva
Ospedale San Paolo di Savona

Olimpia Ruffo

Infermiera SSD Endoscopia Digestiva
Ospedale San Paolo di Savona

Federica Tessitore

Dirigente Medico SC Oculistica
Ospedale San Paolo di Savona

RESPONSABILE SCIENTIFICO

Pietro Dulbecco

Responsabile SSD Endoscopia Digestiva
Ospedale San Paolo di Savona

SEGRETERIA SCIENTIFICA

Luca Barbera

Dirigente Medico SSD Endoscopia Digestiva
Ospedale San Paolo di Savona

Linda Bruzzone

Dirigente Medico SSD Endoscopia Digestiva
Ospedale San Paolo di Savona

Nadia Campo

Dirigente Medico SSD Endoscopia Digestiva
Ospedale San Paolo di Savona

Jacopo Fracchia

Dirigente Medico SSD Endoscopia Digestiva
Ospedale San Paolo di Savona

Federica Malfatti

Dirigente Medico SSD Endoscopia Digestiva
Ospedale San Paolo di Savona

Sara Milazzo

Dirigente Medico SSD Endoscopia Digestiva
Ospedale San Paolo di Savona

LA MULTIDISCIPLINARIETÀ NELLE MICI

GETTANDO LE BASI PER UN PERCORSO DIAGNOSTICO TERAPEUTICO

SCHEDA ISCRIZIONE | 20 GIUGNO 2026 SAVONA

COMPILARE E SPEDIRE VIA MAIL (segreteria@realtimemeeting.it)

| | | | | |
|--------------------------------|------------|---------------|----------------|-------|
| Nome | | Cognome | | |
| Indirizzo | | CAP | Città | Prov. |
| Tel. | Cell. | E-mail | | |
| Ospedale/Istituto/Ass. Profes. | | | | |
| Professione | | Disciplina | | |
| Libero Professionista | Dipendente | Convenzionato | Specializzando | |

DATI OBBLIGATORI per il conseguimento dei CREDITI FORMATIVI ECM

Codice Fiscale

Data di nascita Luogo di nascita

Invitato da sponsor SI NO

Se si indicare il nome sponsor

Si dichiara di aver preso visione dell'Informativa sulla privacy ai sensi del Codice Privacy e del GDPR 2016/6791 DATA

1. Autorizzo Realtime Meeting S.r.l. unipersonale al trattamento dei propri dati personali per le finalità di cui all'invito in parola
2. Autorizzo Realtime Meeting S.r.l. unipersonale a comunicare a terzi i miei dati personali per fini commerciali e/o promozionali

Il testo dell'informativa privacy è disponibile sul sito www.realtimemeeting.it. Titolare del trattamento è Realtime Meeting con sede in Via B. Bosco 31/3B - 16121 Genova. In ogni momento si potranno esercitare i diritti previsti dal GDPR contattando il responsabile del trattamento, Sig. Michele Savarino, al seguente indirizzo e-mail info@realtimemeeting.it oppure presso l'indirizzo della sede.



SEDE DELL'EVENTO

Ordine dei Medici e degli Odontoiatri della Provincia di Savona
Centro Polifunzionale Le Officine, Piazza Simone Weil, 17100 Savona

ISCRIZIONI

La partecipazione all'Evento è gratuita per un massimo di **60 persone**.

Inviare la richiesta di iscrizione tramite mail all'indirizzo **segreteria@realtimemeeting.it** entro e non oltre il **10 giugno 2026**

ECM

Saranno erogati **n.7 Crediti Formativi ECM** per le discipline di: Chirurgia Generale, Dermatologia e Venereologia, Ematologia, Gastroenterologia, Infermieristica, Igiene Epidemiologia e Sanità Pubblica, Malattie Infettive, Medicina Generale, Medicina Interna, Oftalmologia, Oncologia, Radiodiagnostica, Reumatologia. (Progetto n° 477- 484104)

Il corso è realizzato con il contributo non condizionato di:

MAJOR SPONSOR

abbvie

Lilly
A MEDICINE COMPANY

SANDOZ

Takeda

ALFASIGMA 

 CELLTRION

FERRING
FARMACEUTICI

 GIULIANI

Johnson & Johnson

PROVIDER E SEGRETERIA ORGANIZZATIVA

REALTIME MEETING

Via Argentina, 4R - 16156 Genova - Tel. 010.8604991 - Fax 010.8604992
info@realtimemeeting.it - www.realtimemeeting.it