



**10 MARZO - 06 OTTOBRE 2025**  
(10 MARZO - 28 APRILE - 07 LUGLIO - 06 OTTOBRE)

PROGETTO DI FORMAZIONE SUL CAMPO

# **PROGRESSI IN EMATOLOGIA**

**AULA DIDATTICA - CLINICA DI EMATOLOGIA  
FONDAZIONE POLICLINICO UNIVERSITARIO  
A. GEMELLI I.R.C.C.S. ROMA**



## PROGRAMMA

### I MODULO 10 MARZO 2025

Moderatore: **Luca Laurenti** | Tutor: **Idanna Innocenti**

14.00-14.30 Registrazione dei partecipanti

14.30-15.30 Highlights in CLL  
**Idanna Innocenti**

15.30-17.30 Tavola rotonda di discussione sul tema della giornata  
**Francesco Autore, Andrea Bellieni, Giulia Benintende, Gabriella Carlomagno, Giuseppe Ferdinando Colloca, Dimitar Efremov, Alberto Fresa, Andrea Galitzia, Diana Giannarelli, Francesco Iadevaia, Idanna Innocenti, Luca Laurenti, Antonio Mosca, Roberta Murru, Jacopo Olivieri, Raffaella Pasquale, Tommaso Quaranta, Alice Ramassone, Giulia Rapari, Chiara Rapolla, Melania Riccio, Eugenio Sangiorgi, Alessandro Sanna, Luca Stirparo, Annamaria Tomasso, Rosa Visone, Florenzia Vuono**

17.30 Fine Lavori

### II MODULO 28 APRILE 2025

Moderatore: **Luca Laurenti** | Tutor: **Dimitar Efremov**

14.00-14.30 Registrazione dei partecipanti

14.30-15.30 Molecular mechanisms of Richter Transformation  
**Dimitar Efremov**

15.30-17.30 Tavola rotonda di discussione sul tema della giornata  
**Francesco Autore, Andrea Bellieni, Giulia Benintende, Gabriella Carlomagno, Giuseppe Ferdinando Colloca, Dimitar Efremov, Alberto Fresa, Andrea Galitzia, Diana Giannarelli, Francesco Iadevaia, Idanna Innocenti, Luca Laurenti, Antonio Mosca, Roberta Murru, Jacopo Olivieri, Raffaella Pasquale, Tommaso Quaranta, Alice Ramassone, Giulia Rapari, Chiara Rapolla, Melania Riccio, Eugenio Sangiorgi, Alessandro Sanna, Luca Stirparo, Annamaria Tomasso, Rosa Visone, Florenzia Vuono**

17.30 Fine Lavori

### III MODULO 07 LUGLIO 2025

Moderatore: **Luca Laurenti** | Tutor: **Francesco Autore**

14.00-14.30 Registrazione dei partecipanti

14.30-15.30 Focus sulla Macroglobulinemia di Waldenström  
**Francesco Autore**

15.30-17.30 Tavola rotonda di discussione sul tema della giornata  
**Francesco Autore, Andrea Bellieni, Giulia Benintende, Gabriella Carlomagno, Giuseppe Ferdinando Colloca, Dimitar Efremov, Alberto Fresa, Andrea Galitzia, Diana Giannarelli, Francesco Iadevaia, Idanna Innocenti, Luca Laurenti, Antonio Mosca, Roberta Murru, Jacopo Olivieri, Raffaella Pasquale, Tommaso Quaranta, Alice Ramassone, Giulia Rapari, Chiara Rapolla, Melania Riccio, Eugenio Sangiorgi, Alessandro Sanna, Luca Stirparo, Annamaria Tomasso, Rosa Visone, Florenzia Vuono**

17.30 Fine Lavori

### IV MODULO 06 OTTOBRE 2025

Moderatore: **Luca Laurenti** | Tutor: **Luca Laurenti**

14.00-14.30 Registrazione dei partecipanti

14.30-15.30 Stato dell'arte della CLL e della Macroglobulinemia di Waldenström  
**Luca Laurenti**

15.30-17.30 Tavola rotonda di discussione sul tema della giornata  
**Francesco Autore, Andrea Bellieni, Giulia Benintende, Gabriella Carlomagno, Giuseppe Ferdinando Colloca, Dimitar Efremov, Alberto Fresa, Andrea Galitzia, Diana Giannarelli, Francesco Iadevaia, Idanna Innocenti, Luca Laurenti, Antonio Mosca, Roberta Murru, Jacopo Olivieri, Raffaella Pasquale, Tommaso Quaranta, Alice Ramassone, Giulia Rapari, Chiara Rapolla, Melania Riccio, Eugenio Sangiorgi, Alessandro Sanna, Luca Stirparo, Annamaria Tomasso, Rosa Visone, Florenzia Vuono**

17.30 Verifica questionario ECM e fine Lavori

## FACULTY

### Francesco Autore

Dirigente Medico U.O. Ematologia  
ICCS Fondazione Policlinico Universitario A. Gemelli, Roma

### Dimitar Efremov

Responsabile Unità Ematologia Molecolare  
Centro Internazionale di Ingegneria Genetica e  
Biotecnologie, Trieste

### Idanna Innocenti

Dirigente Medico U.O. Ematologia  
IRCCS Fondazione Policlinico Universitario Agostino  
Gemelli, Roma

### Luca Laurenti

Professore Associato di Ematologia  
Istituto di Ematologia Università Cattolica del Sacro Cuore,  
Roma  
Responsabile U.O.S.D. Leucemia Linfatica Cronica  
IRCCS Fondazione Policlinico Universitario A. Gemelli, Roma

## GRUPPO DI LAVORO

### Andrea Bellieni

Dirigente Medico U.O.C. Cognitiva-Funzionale  
IRCCS Fondazione Policlinico Universitario Agostino  
Gemelli, Roma

### Giulia Benintende

Medico in Formazione specialistica Ematologia  
Università Cattolica del Sacro Cuore, Roma

### Gabriella Carlomagno

Medico in formazione Specialistica U.O. Ematologia  
A.O.U. Careggi, Firenze

### Giuseppe Ferdinando Colloca

Dirigente Medico U.O.C. Radioterapia Oncologica  
IRCCS Fondazione Policlinico Universitario A. Gemelli, Roma

### Alberto Fresa

Medico Ematologo  
Istituto Nazionale Tumori IRCCS "Fondazione G. Pascale",  
Roma

### Andrea Galitzia

Medico in Formazione specialistica S.C. Ematologia e CTMO  
Ospedale Oncologico A. Businco, ARNAS "G. Brotzu",  
Cagliari

### Diana Giannarelli

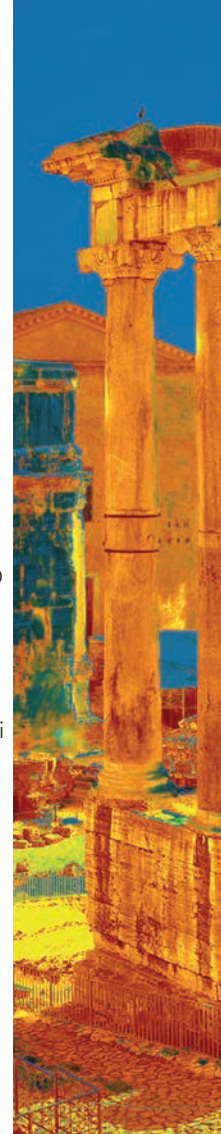
Responsabile Unità Operativa Disegno e analisi di studi clinici  
Co-responsabile Facility Epidemiology and Biostatistic -  
Gstep Generator  
IRCCS Fondazione Policlinico Universitario A. Gemelli, Roma

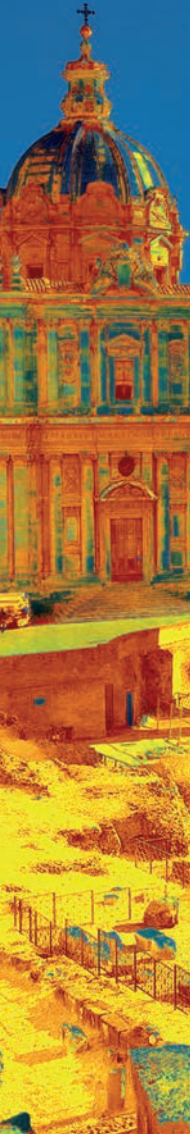
### Francesco Iadevaia

Medico in formazione Specialistica Ematologia  
Università Cattolica del Sacro Cuore, Roma

### Antonio Mosca

Medico in Formazione specialistica Ematologia  
Università Cattolica del Sacro Cuore, Roma





### **Roberta Murru**

Dirigente Medico S.C. Ematologia e CTMO  
Ospedale Oncologico A. Businco, ARNAS "G. Brotzu",  
Cagliari

### **Jacopo Olivieri**

Dirigente Medico Clinica Ematologica  
Centro Trapianti e Terapie Cellulari  
ASU FC, Udine

### **Raffaella Pasquale**

Dirigente Medico Clinica Ematologica  
Centro Trapianti e Terapie Cellulari  
ASU FC, Udine

### **Tommaso Quaranta**

Medico in Formazione specialistica Ematologia  
Università Cattolica del Sacro Cuore, Roma

### **Alice Ramassone**

Ricercatrice Dipartimento di Scienze Mediche,  
Orali e Biotecnologiche  
Università degli Studi G. D'Annunzio, Chieti e Pescara

### **Giulia Rapari**

Dottoranda Dipartimento di scienze della vita e sanità  
pubblica  
Università Cattolica del Sacro Cuore, Roma

### **Chiara Maria Rapolla**

Medico in formazione Specialistica Ematologia  
Università degli Studi di Firenze UNIFI, Firenze

### **Melania Riccio**

Medico in formazione Specialistica Genetica Medica  
Università Cattolica del Sacro Cuore, Roma

### **Eugenio Sangiorgi**

Ricercatore Dipartimento di Scienze della vita e sanità  
pubblica  
Università Cattolica del Sacro Cuore, Roma

### **Alessandro Sanna**

Dirigente Medico U.O. Ematologia  
A.O.U. Careggi, Firenze

### **Luca Stirparo**

Medico in formazione Specialistica Ematologia  
Università Cattolica del Sacro Cuore, Roma

### **Annamaria Tomasso**

Medico in formazione Specialistica Ematologia  
Università Cattolica del Sacro Cuore, Roma

### **Rosa Visone**

Professore Associato Dipartimento di Scienze Mediche,  
Orali e Biotecnologiche  
Università degli Studi G. d'Annunzio, Chieti e Pescara

### **Florenzia Vuono**

Biologa U.O. Ematologia  
ICCS Fondazione Policlinico Universitario Agostino  
Gemelli, Roma



## SEDE DELL'EVENTO

**AULA DIDATTICA - CLINICA DI EMATOLOGIA FONDAZIONE POLICLINICO UNIVERSITARIO A. GEMELLI I.R.C.C.S. ROMA**

Largo A. Gemelli 8, 00168 Roma

## INFORMAZIONI

Per eventuali informazioni o dettagli in merito al corso, contattare la segreteria organizzativa: [ecm@realtimemeeting.it](mailto:ecm@realtimemeeting.it) oppure chiamare il numero 010 8604991.

## ECM

Saranno erogati n. 12 Crediti Formativi ECM per le discipline di Ematologia, Oncologia, Biologia, Farmacia Ospedaliera, Infermieristica e ai frequentanti il corso di laurea specialistica nelle suddette discipline (Specializzandi).  
(Progetto n° 477- 438244).

## RESPONSABILE SCIENTIFICO

### Luca Laurenti

Professore Associato di Ematologia

Istituto di Ematologia Università Cattolica del Sacro Cuore, Roma

Responsabile U.O.S.D. Leucemia Linfatica Cronica

IRCCS Fondazione Policlinico Universitario A. Gemelli, Roma

Il corso è realizzato con il contributo non condizionato di:

The logo for Abbvie, featuring the word "abbvie" in a lowercase, rounded, sans-serif font.

PROVIDER E SEGRETERIA ORGANIZZATIVA

**REALTIME MEETING**

Via Argentina, 4R - 16156 Genova - Tel. 010.8604991 - Fax 010.8604992 [info@realtimemeeting.it](mailto:info@realtimemeeting.it) - [www.realtimemeeting.it](http://www.realtimemeeting.it)